



ПРОИЗВОДСТВЕННАЯ КОМПАНИЯ
ИнкоЭр®

*чистота
и комфорт
в вашем доме*

**ПРЕЗЕНТАЦИЯ
2019 год**



Сотрудники компании «**ИнкоЭр**» сердечно приветствуют потребителей нашей продукции!

Мы будем рады, если благодаря высокому качеству, многообразию функциональных свойств и хорошему внешнему виду, наша продукция Вам понравится.

Сегодня компания «ИнкоЭр» - разработчик и производитель:

- Спускной и наполнительной арматуры к смывным бачкам (унитазам-компактам)
- Разнообразных моделей сидений к унитазам
- Пластиковых бачков для унитазов
- Широкого спектра аксессуаров крепежа
- Разнообразных центрирующих опор для стальных труб в пенополиуретановой изоляции
- Различных многопрофильных изделий технического назначения из пластмасс для народного потребления

Наше производство



Мы поставляем потребителям продукцию европейского качества, запатентованную и прошедшую сертификацию в соответствии с государственными стандартами РФ, ISO 9001 и гигиеническими требованиями.

Вся продукция **ТМ «ИнкоЭр»** изготавливается из высококачественных полимерных материалов отечественных и зарубежных производителей.





СБА

1



СБ 1кпм

2



СБ1

3



СБ2м

4



СБ2

5



- ❑ Спускная арматура типа «СБ» в основе маркировки модели изделия имеет буквенное обозначение «СБ» с дополнительными «**буквенными/цифровыми приставками**», а также отдельными, цифровыми кодами определяющими варианты модификаций.
- ❑ Спускная арматура типа «СБ» может применяться в любых видах смывных бачков.
- ❑ Спускная арматура типа «СБ» имеет 3 года гарантии от компании «**ИнкоЭр**».

ОБЩАЯ ИНФОРМАЦИЯ

- ❑ Спускная арматура типа «СБ» изготавливается в соответствии с требованиями **ГОСТ 21485-2016** «Бачки смывные и арматура к ним»
- ❑ Арматура спускная типа «СБ» (кроме «СБа») предназначена для использования в смывных бачках высотой от 325 до 420 мм и с диаметром отверстия в крышке бачка равным 40 мм или 26 мм.
- ❑ Блочная конструкция типа «СБ» позволяет на базе одного изделия производить различные модификации арматур:
 - одноуровневая кнопочная спускная арматура – «СБ1»
 - двухуровневая кнопочная спускная арматура – «СБ2»
 - многоуровневая кнопочная спускная арматура – «СБ2м»
 - универсальная кнопочная спускная арматура (для отверстий в крышке бачка от 25 до 40 мм) – «СБ1кпм», «СБ2кпм»
 - универсальная многоуровневая спускная арматура со штоковым пуском – «СБа»
- ❑ Полный технологический контроль всего процесса производства изделия обеспечивается системой менеджмента качества системы ISO 9001



ОБЩАЯ ИНФОРМАЦИЯ

- ❑ При поставке изделий заводам-изготовителям санфаянсовой продукции «ИнкоЭр» осуществляет регулировку изделий под индивидуальную геометрию бачка.

- ❑ Вся спускная арматура типа «СБ» во время полного и малого спуска обеспечивает:
 - предельно максимальное значение среднего расхода на смыв
 - максимально благоприятные условия для эффективной транспортировки содержимого унитаза в канализационную сеть
 - полное омывание всей поверхности чаши унитаза





МОДЕЛЬ СБа (1)

Под маркировкой «СБа» поставляется арматура типа «СБ», в комплектацию которой входит:

- спускной механизм со штоковым пуском
- механизм, поддерживающий функцию «СТОП ПОТОК»

Арматура спускная модифицированная «СБа» может использоваться в бачках:

- с высотой от 255 до 390 мм
- с диаметром отверстия в крышке бачка от 25 до 40 мм

При кратковременном подъёме запорного клапана за ручку-шарик производится полный спуск воды из бачка.



ОПЦИЯ

металлизирующее покрытие

Функция «СТОП ПОТОК»

Для закрытия спускного клапана во время спуска воды необходимо плавно нажать на ручку спуска сверху вниз.



Гарантия



МОДЕЛЬ СБ1 (3)

Под маркировкой «СБ1» поставляется спускная арматура типа «СБ», в комплектацию которой входит одноуровневый пуск с однокнопочным механизмом.

Механизм арматуры типа «СБ1», при кратковременном одноразовом нажатии на кнопку полного пуска, обеспечивает спуск из бачка в унитаз в автоматическом режиме всего рабочего объема воды смывного бачка.

ВАЖНО! Данная арматура наилучшим образом подходит для мест общественного пользования, где обеспечение гигиены важнее экономного водопотребления.



кнопочный
механизм
одинарного
пуска



Гарантия





МОДЕЛЬ СБ1 кпм (2)

Под маркировкой «СБ1кпм» поставляется арматура типа «СБ», в комплектацию которой входит:

- переходная опора «кпм», устанавливаемая под втулку кнопочного механизма для установки арматуры в бачок с отверстием в крышке бачка диаметром 25 мм.
- одноуровневый пуск с однокнопочным механизмом

Данная арматура может использоваться в бачках с высотой от 290 - до 405 мм.

При нажатии на кнопку пуска производится полный спуск воды из бачка



Переходная опора для установки в бачок с отверстием в крышке диаметром 25 мм

ВОЗМОЖНО

изготовление кнопки с ВАШИМ ЛОГОТИПОМ



менее 30 мм



Гарантия





МОДЕЛЬ СБ2 м (4)

Под маркировкой «СБ2м» поставляется арматура типа «СБ», в комплектацию которой входит:

- одноуровневый механизм с дополнительной кнопкой малого спуска
- многоуровневая кнопка, позволяющая производить контролируемый малый пуск объемом, который определяется потребителем по своему желанию (функция «СТОП ПОТОК»)

Арматура не требует регулировки объема малого пуска. Малый пуск осуществляется путем нажатия и удержания кнопки малого пуска. Объем малого пуска зависит от времени удержания кнопки в нажатом состоянии (функция «СТОП ПОТОК»).

● Слив всего объема воды

● нажатие
Слив воды

● отпущение

Остановка слива воды
(функция «СТОП ПОТОК»)



Гарантия





МОДЕЛЬ СБ2 (5)

Под маркировкой «СБ2» поставляется спускная арматура типа «СБ», в комплектацию которой входит:

- двухуровневый пуск с двухкнопочным механизмом
- блок регулировки тарирования спуска воды

Блок регулировки имеет механизм для настройки заданного объема воды малого спуска.

Объем малого спуска не зависит от времени удержания кнопки в нажатом состоянии, а определяется высотой положения поплавка блока регулировки.



ВОЗМОЖНО

ИЗГОТОВЛЕНИЕ КНОПКИ
С ВАШИМ ЛОГОТИПОМ

Блок регулировки малого спуска позволяет сливать до 50% от общего объема любой конфигурации смывного бачка.



3 года
Гарантия





Бм

1



БПРН

2

НОВИНКА



НПРН

3

НОВИНКА



НПРМ

5



- ❑ Наполнительная арматура маркируется заглавной буквой места подводки воды в смывной бачок и принципа работы клапана, а также соответствующим цифровым кодом.
- ❑ Наполнительная арматура применяется к любым видам смывных бачков российского и зарубежного производства.
- ❑ Наполнительная арматура имеет 3 года гарантии от компании «ИнкоЭр».

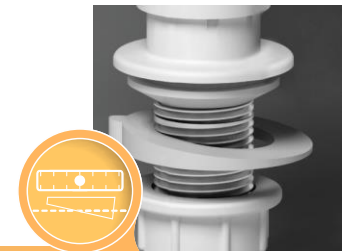


ОСНОВНЫЕ ХАРАКТЕРИСТИКИ



Возможность изготовления наполнительной арматуры с металлическим штуцером.

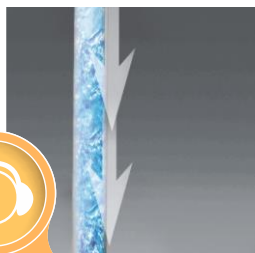
Наличие оригинальной конусной прокладки и косой шайбы позволяет устанавливать арматуру в смывные бачки с различными углами наклона стенок бачков.



Наполнительная арматура «ИнкоЭр» комплектуется входным фильтром глубокой очистки воды, повышающим надежность и долговечность работы клапана.



ОСНОВНЫЕ ХАРАКТЕРИСТИКИ



Низкий уровень шума при наполнении бачка.

Запатентованная система задержки клапана обеспечивает его стабильную работу.



Наличие обратного клапана в арматуре «Нпр» предотвращает попадание воды из смывного бачка при отключении системы холодного водоснабжения.



ПРИНЦИП НОМЕНКЛАТУРНОГО ОБОЗНАЧЕНИЯ

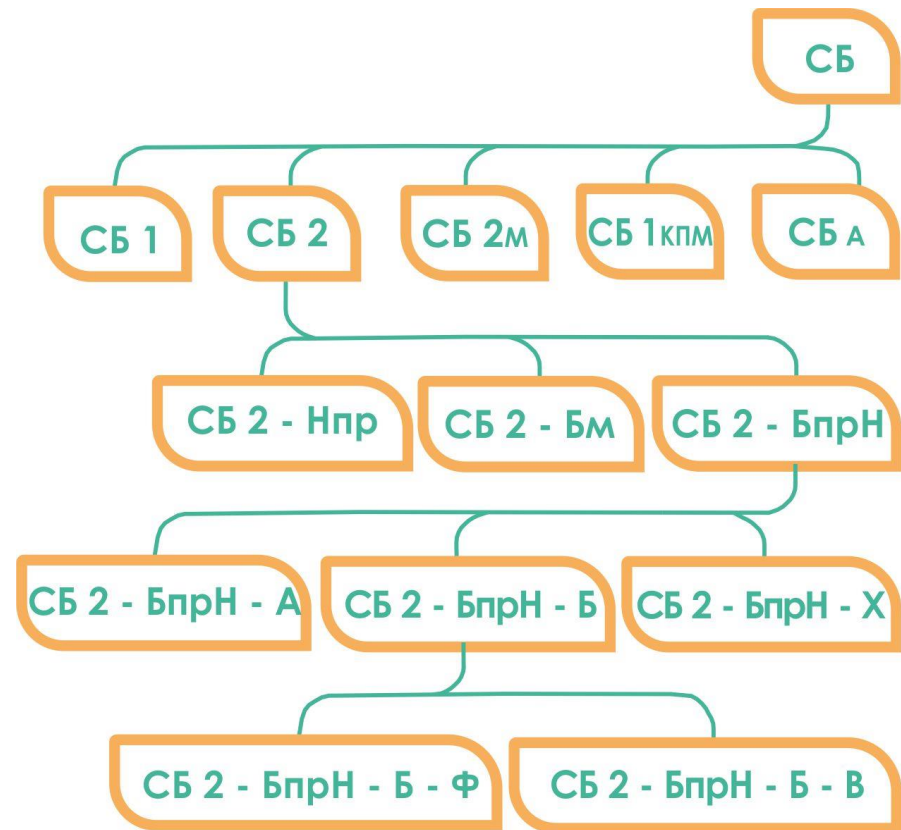
Тип спускной арматуры

Разновидность спускной арматуры

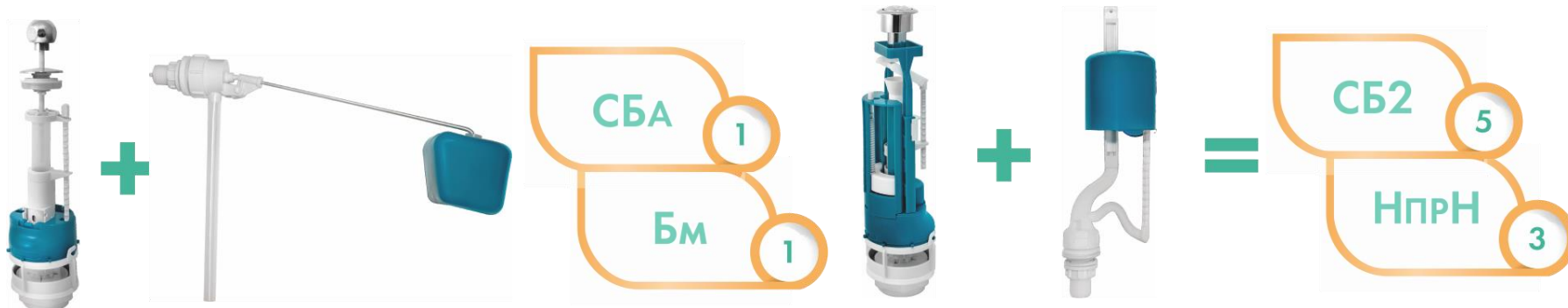
Тип наполнительной арматуры

Покрытие поверхности кнопки/ручки
спускной арматуры

Тип прокладки между бачком и
унитазом



ВАРИАНТЫ КОМПЛЕКТАЦИИ (Цифровые коды)



Принцип номенклатурного обозначения

МОДЕЛЬ СПУСКНОГО КЛАПАНА		МОДЕЛЬ НАПОЛНИТЕЛЬНОГО КЛАПАНА	
БУКВЕННОЕ ОБОЗНАЧЕНИЕ	ЦИФРОВОЙ КОД	БУКВЕННОЕ ОБОЗНАЧЕНИЕ	ЦИФРОВОЙ КОД
СБА	1	Бм	1
СБКпм	2	БпРН	2
СБ1	3	НпРН	3
СБ2м	4	НпРм (металлический штуцер)	5
СБ2	5		
ТИП ПОВЕРХНОСТИ КНОПКИ/ШТОКА		ТИП ПРОКЛАДКИ МЕЖДУ БАЧКОМ И УНИТАЗОМ	
БУКВЕННОЕ ОБОЗНАЧЕНИЕ	ЦИФРОВОЙ КОД	БУКВЕННОЕ ОБОЗНАЧЕНИЕ	ЦИФРОВОЙ КОД
Б—белый	1	Ф—прокладка для унитазов «ОСМиБТ» (г. Старый Оскол)	1
А—металлизированное покрытие	2	М—прокладка для унитазов «КЕРАМИН» (г. Минск)	2
АА—металлизированное покрытие для СБ2 и СБ2м	3	С—прокладка для унитазов «SANITA» (г. Самара)	3
Х—гальваническое покрытие	4	В—прокладка для унитазов «SANTERI» (пос. Воротынский)	4
ХХ—гальваническое покрытие для СБ2 и СБ2м	5	КК—прокладка для унитазов «ROSA» (г. Киров)	5



Образец расшифровки маркировки:

СБ1-НпРН-А-В (3-3-2-4) — в комплекте:

спускной клапан **СБ1**, наполнительный клапан **НпРН**, кнопка **СБ1** с металлизированным покрытием, прокладка «**В**».



ТЕХНИЧЕСКИЕ ХАРАКТЕРИСТИКИ

Установленный ресурс работы арматуры не менее, тыс. циклов	150
Установленная безотказная наработка не менее, тыс. циклов	60
Средний расход воды, подаваемый из бачка на смыв через арматуру, л/с	не менее 2,5
Усилие и время воздействия на кнопку для спуска воды	20Н и 2с
Гарантийный срок службы	3 года

Арматура ТМ «ИнкоЭр»

С ГАЛЬВАНИЧЕСКИМ ПОКРЫТИЕМ



- ❑ Преимущество гальванического покрытия заключается в высокой устойчивости к внешним воздействиям
- ❑ Высокие защитные (антикоррозионные) свойства гальванических покрытий наиболее актуальны при использовании спускной арматуры в унитазах, находящихся в общественных местах
- ❑ Кроме высочайших эксплуатационных характеристик, гальваническое покрытие обладает приятным благородным оттенком хрома



Гарантия

Арматура для смывных бачков ТМ «DI»

СОВМЕСТНЫЙ ПРОЕКТ

❑ Водосберегающие технологии - выбор функции **DUAL CHOICE** или **START-STOP**.

❑ Гальваническое покрытие кнопки пуска - высококачественные и прочные материалы.

❑ Надежность – безотказная работа наполнительного клапана в загрязненной воде и при низкой температуре.

❑ Универсальность – монтаж на любой тип бачка высотой от 350 до 430 мм (модель **DUAL CHOICE**) или от 315 до 430 мм (модель **START-STOP**). Простота монтажа и обслуживания.

❑ Низкий уровень шума.

❑ Фирменный дизайн.

Della® / ИнкоЭр®



Компания «**ИнкоЭр**» изготавливает сиденья для унитазов российского и зарубежного производства:

- белые или окрашенные в различные цвета по заявке потребителя
- с антимикробной добавкой и без нее

Сиденья для унитазов проходят приемо-сдаточные и типовые испытания.

- Типы и размеры сидений определяются конфигурацией унитазов. Сиденье соответствует геометрии смывного кольца и полностью перекрывает контуры смывного кольца не менее чем на 5 мм с внутренней и наружной сторон по всему очертанию смывного кольца унитазов.

Амортизаторы на сиденье и крышке могут быть резиновые или пластмассовые.

- Сиденья для унитаза поставляются в полиэтиленовых пакетах в комплекте с креплением к унитазу и инструкцией по установке. По заявке потребителя каждое сиденье может быть упаковано в индивидуальную упаковку.

Наши сиденья удобны в использовании, надежны и изготовлены из высококачественных полимерных материалов.

- Для ухода за сиденьями для унитаза **ТМ «ИнкоЭр»** достаточно использовать обычные моющие средства. Противопоказано использование абразивных составов и губок из металлической стружки.

СОНАТА

с микролифтом



белый

СОНАТА



белый

ВОЗМОЖНО

изготовление сиденья
любого цвета по
желанию заказчика

СТИЛЬ



белый

ПРЕМИУМ



белый

ОРИОН



белый

ВЕРСИЯ



ВЕСТ М



ФОРУМ



ИРМА



ЭЛИТ

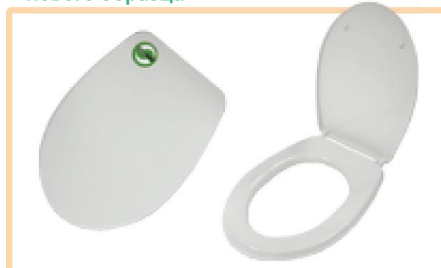


КАСКАД



ЭЛИССА

нового образца



ЭЛИССА

ст/пк



ЛИРА



возможные цвета:  мрамор  белый  голубовдто-белый  крап  бежевый  голубой  салатовый

КОМФОРТ



возможные цвета:



УНИВЕРСАЛ



СТАНДАРТ



возможные цвета:



возможные цвета:



КАСКАДА



АТЛАНТИК



ДЕТСКОЕ



белый

белый

белый

Выпускаемые компанией «**ИнкоЭр**» спускная и наполнительная арматура комплектуется прокладками различной конфигурации, в зависимости от вида сливного отверстия унитаза. Прокладки устанавливаются между бачком и унитазом для обеспечения герметичности соединения.

Прокладка Вфпс



Прокладка Е



Прокладка Вфлпс



Прокладка В



Прокладка Впс



Прокладка Ф



Прокладка КК



Прокладка М





Прокладка Ч



Прокладка Сзкпс



Прокладка Сзупс



Прокладка Чф



Прокладка ККрпс



Прокладка С



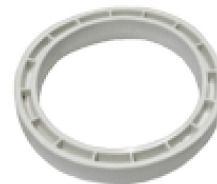
Прокладка ККпс



Прокладка Сз



Прокладка Ву



Компания «**ИнкоЭр**» производит крепежи различного назначения:

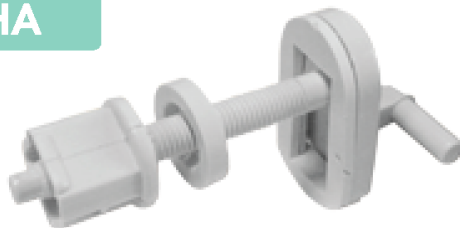
- крепеж для сиденья предназначен для крепления сиденья к унитазу
- крепеж смывного бачка к унитазу предназначен для надежной фиксации смывного бачка на унитаз
- крепеж для унитаза предназначен для надежной фиксации унитаза к бетонному, каменному или деревянному полу
- крепеж для умывальника предназначен для надежной фиксации умывальника к кирпичной или бетонной стене

Все крепежи изготавливаются в соответствии с требованиями ТО 4924-003-49602029-2007 из качественных, безопасных для здоровья полимерных материалов, с применением типовых металлических деталей.

КРЕПЕЖ ВЕРОНА

Комплектность поставки

Прокладка-039	2
Гайка специальная-002	2
Шайба-002	2
Болт специальный-001	2
Кронштейн-028	1
Кронштейн-028-01	1



КРЕПЕЖ ЛИРА

Комплектность поставки

Прокладка-043	2
Шайба-002	2
Болт специальный-002	2
Стойка-011	1
Стойка-011-01	1



КРЕПЕЖ УНИВЕРСАЛ

Комплектность поставки

Прокладка-040	2
Гайка специальная-002	2
Шайба-002	2
Болт специальный-001	2
Кронштейн-031	1
Кронштейн-031-01	1



КРЕПЕЖ ПРЕСТИЖ

Комплектность поставки

Болт специальный-001	2
Шайба-002	2
Гайка специальная-002	2



КРЕПЕЖ ВЕРСИЯ

Комплектность поставки

Втулка-046	2
Прокладка-001	2
Шайба-005	2
Гайка специальная-002	2
Стойка-009	1
Стойка-009-01	1



КРЕПЕЖ ЭЛИССА

с полкой

Комплектность поставки

Болт специальный-001	2
Шайба-002	2
Гайка специальная-002	2



КРЕПЕЖ ВЕСТ М

Комплектность поставки

Прокладка-043	2
Шайба-002	2
Болт специальный-002	2
Стойка-010	1
Стойка-010-01	1



КРЕПЕЖ ЭЛИССА

со стойкой

Комплектность поставки

Прокладка-001	2
Шайба-002	2
Болт специальный-002	2
Стойка-001	1
Стойка-001-01	1



КРЕПЕЖ ПРЕМИУМ-ТИП 2

Комплектность поставки

Кронштейн -045	1
Кронштейн-045-01	1
Прокладка-014	2
Болт М6х100	2
Гайка 009	1



КРЕПЕЖ ОРИОН-ТИП 1, ТИП 2 / СОНАТА-ТИП 1

Комплектность поставки

Прокладка-001	2
Шайба-002	2
Гайка-002	2
Кронштейн Луна-061	1
Кронштейн Луна-061-01	1
Втулка-046	2



КРЕПЕЖ ОРИОН-УЛЬТРА / СТИЛЬ-ТИП 1

Комплектность поставки

Прокладка-001	2
Шайба-002	2
Гайка-002	2
Кронштейн Стиль-054	1
Кронштейн Стиль-054-01	1
Гайка компенсатор-053	2



КРЕПЕЖ СТАНДАРТ / ЭКОНОМ-ТИП 3

Комплектность поставки

Болт Элита-050	2
Гайка-002	2
Кронштейн Украина-051	2
Кронштейн Украина-051-01	1
Шайба-002	1
Крышка кронштейна-052	2



КРЕПЕЖ СОНАТА-ТИП 3

Комплектность поставки

Прокладка-001	2
Шайба-002	2
Гайка-002	2
Кронштейн-067	1
Кронштейн-067-01	1
Втулка-046	2



КРЕПЕЖ СТАНДАРТ-ТИП 2

Комплектность поставки

Кронштейн Комфорт-049	2
Кронштейн Комфорт-049-01	2
Втулка Комфорт белый-058	2
Накладка Комфорт-060	2
Болт-М8-80-DIN 933	2
Гайка-М8-DIN 934	2
Шайба-А8 01 08-ГОСТ 6958 78	2



КРЕПЕЖ СТАНДАРТ-ТИП 1

Комплектность поставки

Болт Стандарт-047	2
Гайка-002	2
Кронштейн Комфорт-049	1
Кронштейн Комфорт-049-01	1
Шайба-002	2



КРЕПЕЖ БАЧКА К УНИТАЗУ 001-6

комплектация гайкой-барашек

Комплектность поставки

Шайба-003	4
Прокладка-013	2
Прокладка-014	2
Болт М6х100	2
Гайка 009	2



КРЕПЛЕНИЕ ДЛЯ УНИТАЗА-003

Комплектность поставки

Колпачок-085 (хром, золото)	2
Прокладка-020	2
Дюбель 60-6-10-003	2
Болт 6х(70...76) мм или	2
Болт 6х(90...96) мм	



хром золото

КРЕПЕЖ БАЧКА К УНИТАЗУ 001-6

комплектация металлической гайкой

Комплектность поставки

Шайба-003	4
Прокладка-013	2
Прокладка-014	2
Болт М6х75	2
Гайка М6	2



КРЕПЛЕНИЕ ДЛЯ УМЫВАЛЬНИКА-004

Комплектность поставки

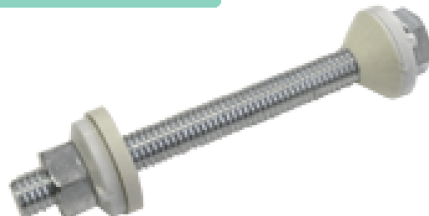
Втулка-086	2
Шайба-021	2
Дюбель 60-8-12-004	2
Шпилька М8-6gx100	2
Гайка М8	2



КРЕПЕЖ БАЧКА К УНИТАЗУ-001-8

Комплектность поставки

Шайба-003-01	4
Прокладка-013-01	2
Прокладка-014-01	2
Болт М8х75	2
Гайка М8	2



КРЕПЛЕНИЕ ДЛЯ УМЫВАЛЬНИКА-005

Комплектность поставки

Втулка-093	2
Дюбель 60-8-12-004	2
Шпилька М8-6gx100	2
Гайка М8	2
Шайба А8.01.08кп.019	2



КРЕПЕЖ БАЧКА К УНИТАЗУ 002

комплектация гайкой-барашек

Комплектность поставки

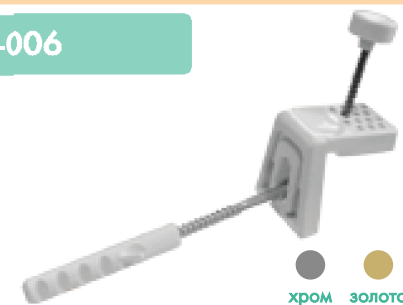
Шайба-004	4
Прокладка-009	4
Болт М6х100	2
Гайка 009	2



КРЕПЛЕНИЕ УГЛОВОЕ-006

Комплектность поставки

Втулка-178	2
Дюбель 60-6-10-003	2
Колпачок-172	2
Кронштейн-177	2
Болт 6x(70...76) мм или	2
Болт 6x(90...96) мм	2
Шуруп 5x50	2

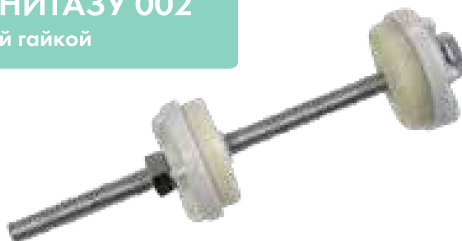


КРЕПЕЖ БАЧКА К УНИТАЗУ 002

комплектация металлической гайкой

Комплектность поставки

Шайба-004	4
Прокладка-009	4
Болт М6х100	2
Гайка М6	2



КРЕПЕЖ АТЛАНТИК / КОМФОРТ

металлические стойки

Комплектность поставки

Стойка 012	2
Опора 061	2
Прокладка 050	2
Гайка 009	2

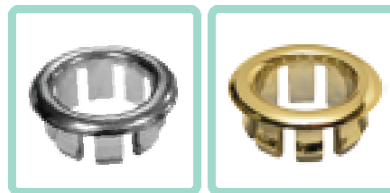


Компания «**ИнкоЭр**» имеет в своем ассортименте продукцию для различных керамических раковин в виде обрамления для переливного отверстия. «Обрамление» имеет конфигурацию, позволяющую качественно улучшить внешний вид любой раковины. Изделие поставляется в трех вариантах покрытия: белое, гальваническое и металлизированное. В случае пожелания заказчика, компанией «**ИнкоЭр**» возможно изготовление данного изделия по индивидуальным размерам.



ОБРАМЛЕНИЕ перелива

с гальваническим покрытием



ПЛАСТИКОВЫЕ КРОНШТЕЙНЫ

для керамических умывальников



24 CM



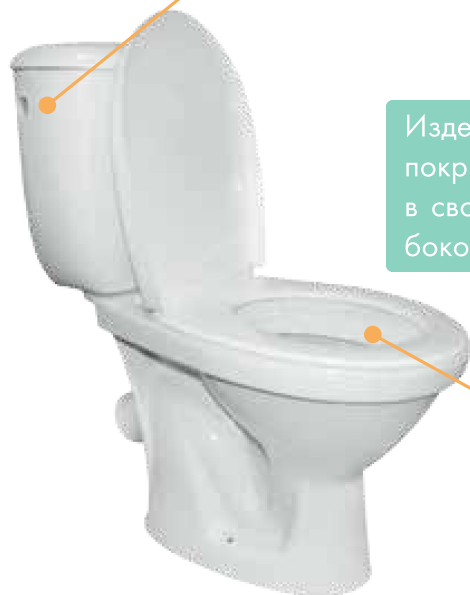
32 CM



ЗАГЛУШКА



Изделие «Заглушка» с металлизированным покрытием из алюминия, устанавливается в свободное отверстие на стенке бачка с боковой подводкой



КОМПЛЕКТ ИЗ ВОДОРАСПРЕДЕЛИТЕЛЬНЫХ РУКАВОВ И ЦЕНТРАЛЬНОГО ВКЛАДЫША

«Комплект вкладышей» устанавливается во внутреннюю полость унитаза и обеспечивает лучшее и более полное ополаскивание чаши унитаза.



ПЛАСТИКОВЫЕ БАЧКИ

для унитаза

среднерасположенный



низкорасположенный



Наши партнеры



«Сызранская Керамика»
(г. Сызрань, Россия)

santek

«Керамика»
(г. Чебоксары, Россия)



«УграКерам»
(пос. Воротынк,
Калужская обл.,
Россия)



«Кировская Керамика»
(г. Киров, Калужская обл.,
Россия)



«Ногинский Стройфарфор»
(г. Ногинск, Россия)



«Самарский Стройфарфор»
(г. Самара, Россия)



«КЕРАМИН»
(г. Минск, Республика
Беларусь)



«Конвектор»
(г. Ташкент, Республика
Узбекистан)



«ОСМиБТ»
(г. Старый Оскол, Россия)



«Завод Универсал»
(г. Новокузнецк, Россия)



«Волгоградский Керамический
завод» (г. Волгоград, Россия)



«Лобненский Стройфарфор»
(г. Лобня, Россия)



«Завод керамических изделий»
(г. Екатеринбург, Россия)



Завод строительных материалов
«Гнёздово»
(г. Смоленск, Россия)

ОФИС:

129626, Москва, ул. Матросская Тишина, дом 23, стр. 1
Тел. +7 (495) 664-20-19 (многоканальный)

www.inkoer.ru

sale2@inkoer.ru

СКЛАД:

Московская область, г. Пушкино, ул. Западная 1а
(на территории ОАО «Пушкино-Хлебопродукт»)