



ИНКОЭР®

Развитие

Надежность

Стабильность

СИДЕНЬЕ С КРОНШТЕЙНАМИ

ГОСТ 15062-2017

ПАСПОРТ И ИНСТРУКЦИЯ ПО МОНТАЖУ И ЭКСПЛУАТАЦИИ

1. НАЗНАЧЕНИЕ ИЗДЕЛИЯ

Сиденье предназначено для комплектования керамических унитазов, устанавливаемых в санитарных узлах зданий различного назначения.

2. МЕРЫ БЕЗОПАСНОСТИ

Материалы, используемые для изготовления сидений, в условиях эксплуатации не выделяют в окружающую среду вредных веществ и не оказывают при непосредственном контакте вредного воздействия на организм человека.

3. ОСНОВНЫЕ ТЕХНИЧЕСКИЕ ДАННЫЕ

3.1. Сиденье предназначено для использования на унитазах отечественного и импортного производства.

3.2. Масса, кг – не более 1,2.

3.3. Срок службы, лет – не менее 10.

4. СВЕДЕНИЯ О СЕРТИФИКАЦИИ

4.1. Изделие не подлежит обязательной сертификации.

4.2. Проведена добровольная сертификация изделия. Сертификат соответствия № РОСС RU.32396.04НТЦ0.OC02.00175 выдан органом по сертификации продукции ООО «МОСТЕХНОРУС», № РОСС RU.32396.04НТЦ0.OC02, срок действия: с 07.07.2021 г. по 06.07.2024 г.

5. КОМПЛЕКТНОСТЬ

В комплект поставки входят: сиденье с опорами – 1 шт.; крышка с опорами – 1 шт.; ось транспортировочная – 2 шт.; арматура крепления: кронштейн – 2 шт., прокладка – 2 шт., болт специальный – 2 шт., шайба – 2 шт., гайка специальная – 2 шт.; паспорт и инструкция по монтажу и эксплуатации – 1 экз.; пакет – 1 шт.

6. ХРАНЕНИЕ

6.1. В упакованном виде сиденье необходимо хранить в сухих закрытых помещениях вдали от нагревательных и отопительных приборов.

6.2. При хранении и транспортировании сиденья при температуре ниже 10 °С для исключения коробления необходимо перед установкой произвести выдержку сиденья на ровной поверхности при комнатной температуре в течение не менее шести часов.

7. УХОД ЗА СИДЕНЬЕМ

Сиденье рекомендуется мыть с применением pH-нейтральных моющих средств мягкой губкой или тканью. **ЗАПРЕЩАЕТСЯ** применять абразивосодержащие, кислото- или щелочесодержащие моющие средства, а также растворители.

8. ГАРАНТИИ ИЗГОТОВИТЕЛЯ

8.1. Гарантийный срок эксплуатации – полтора года со дня сдачи объекта в эксплуатацию или продажи (при реализации через розничную сеть), но не более двух лет со дня их отгрузки предприятием-изготовителем при соблюдении условий транспортирования и хранения.

8.2. Предприятие-изготовитель не несет ответственности за механические повреждения после продажи изделия.

9. СВИДЕТЕЛЬСТВО О ПРИЕМКЕ

Сиденье изготовлено и принято в соответствии с требованиями ГОСТ 15062-2017, действующей технической документацией и признано годным для эксплуатации.

Изготовитель: ООО «Вымпел-М»

РФ, 612606, г. Котельнич Кировской обл., ул. Победы, дом 84а.

Тел./факс: (83342) 4-22-84.

E-mail: vimpel-m@inkoer.ru

С рекламациями обращаться к изготовителю или по месту покупки.

По вопросам реализации продукции обращаться:

Москва. Тел.: (495) 664-20-19.

E-mail: sale2@inkoer.ru

10. ИНСТРУКЦИЯ ПО МОНТАЖУ

ПРЕДПРИЯТИЕ-ИЗГОТОВИТЕЛЬ ОСТАВЛЯЕТ ЗА СОБОЙ ПРАВО ВНОСИТЬ В КОНСТРУКЦИЮ ДЕТАЛЕЙ ИЗМЕНЕНИЯ, НЕ УХУДШАЮЩИЕ ЭКСПЛУАТАЦИОННЫХ СВОЙСТВ ИЗДЕЛИЯ.

10.1. Устройство сиденья показано на рисунке 1.

ВНИМАНИЕ! Внешний вид изделия может отличаться от представленного на рисунке.

10.2. Сиденье поставляется в собранном виде. Опоры сиденья установлены на сиденье. Опоры крышки установлены на крышке.

Крышка 1 и сиденье 2 соединены между собой с помощью транспортировочных осей, используемых только для транспортировки.

10.3. Установку сиденья на унитаз производить в следующей последовательности:

- убрать транспортировочные оси из проушин сиденья и крышки;
- наложить крышку на сиденье;
- в отверстия проушин сиденья и крышки вставить кронштейны 3;
- в пазы кронштейнов вставить болты специальные 5;
- в углубления кронштейнов (снизу) установить прокладку 4;
- установить сиденье в сборе с кронштейнами на унитаз так, чтобы болты специальные резьбовой частью вошли в отверстия на полке унитаза;
- на болты специальные снизу надеть шайбы 6 выемкой вниз, надеть гайки специальные 7 до упора, сжимая их к оси болта специального;
- установить сиденье в нужное положение относительно контура унитаза и закрутить гайки специальные до упора.

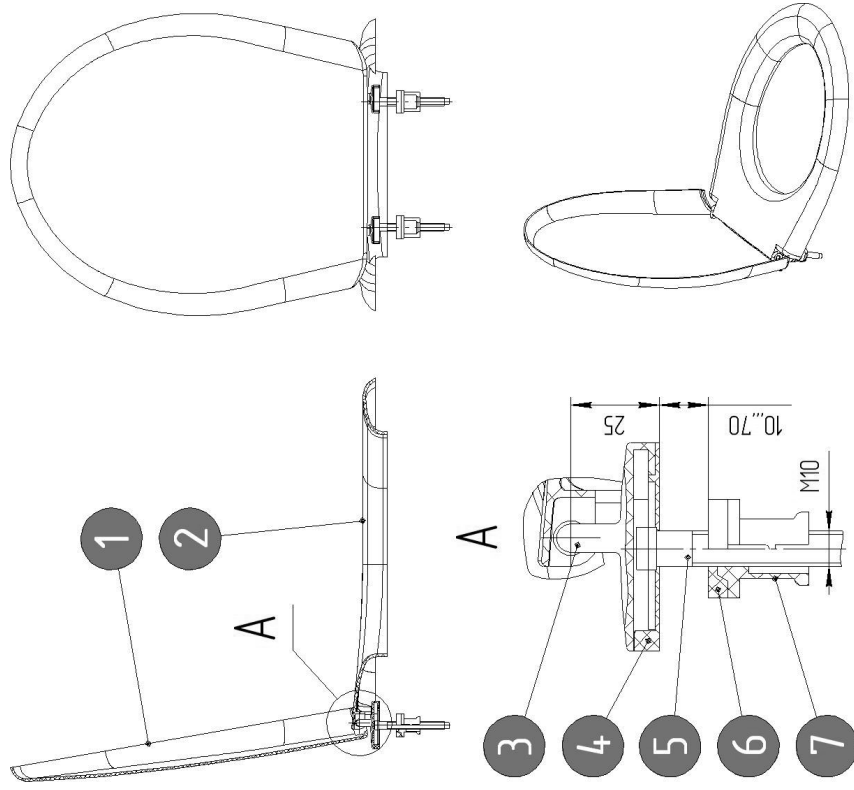


Рис. 1. Сиденье с кронштейнами
1 – крышка; 2 – сиденье; 3 – кронштейн; 4 – прокладка;
5 – болт специальный; 6 – шайба; 7 – гайка специальная